

14

16

20

46

Жилет

24N StanColor

р-р М/48



грудь

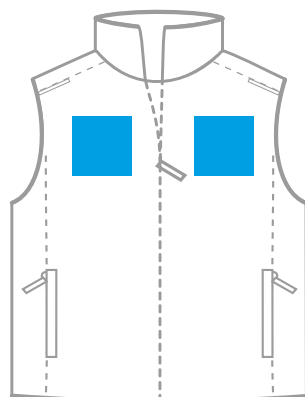


спина

М 1:10

Размеры нанесения

Шелкография и цифровой трансфер

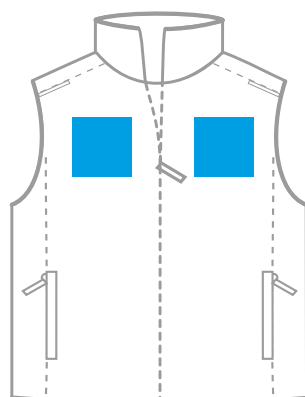


Грудь слева
справа

Спина

S	90*90 мм	280*430 мм
M	100*120 мм	290*450 мм
L	110*130 мм	300*450 мм
XL	120*140 мм	310*450 мм

Вышивка



вертикально на спине только флисовые

	Грудь слева	Спина
S	90*90 мм	250*250 мм
M	100*100 мм	250*250 мм
L	110*110 мм	250*250 мм / 320*150 мм
XL	120*120 мм	250*250 мм / 340*150 мм

При этом размере делаем вышивку насквозь и прошиваем подклад